

# ネイティブプレイス吉田

## 物件概要

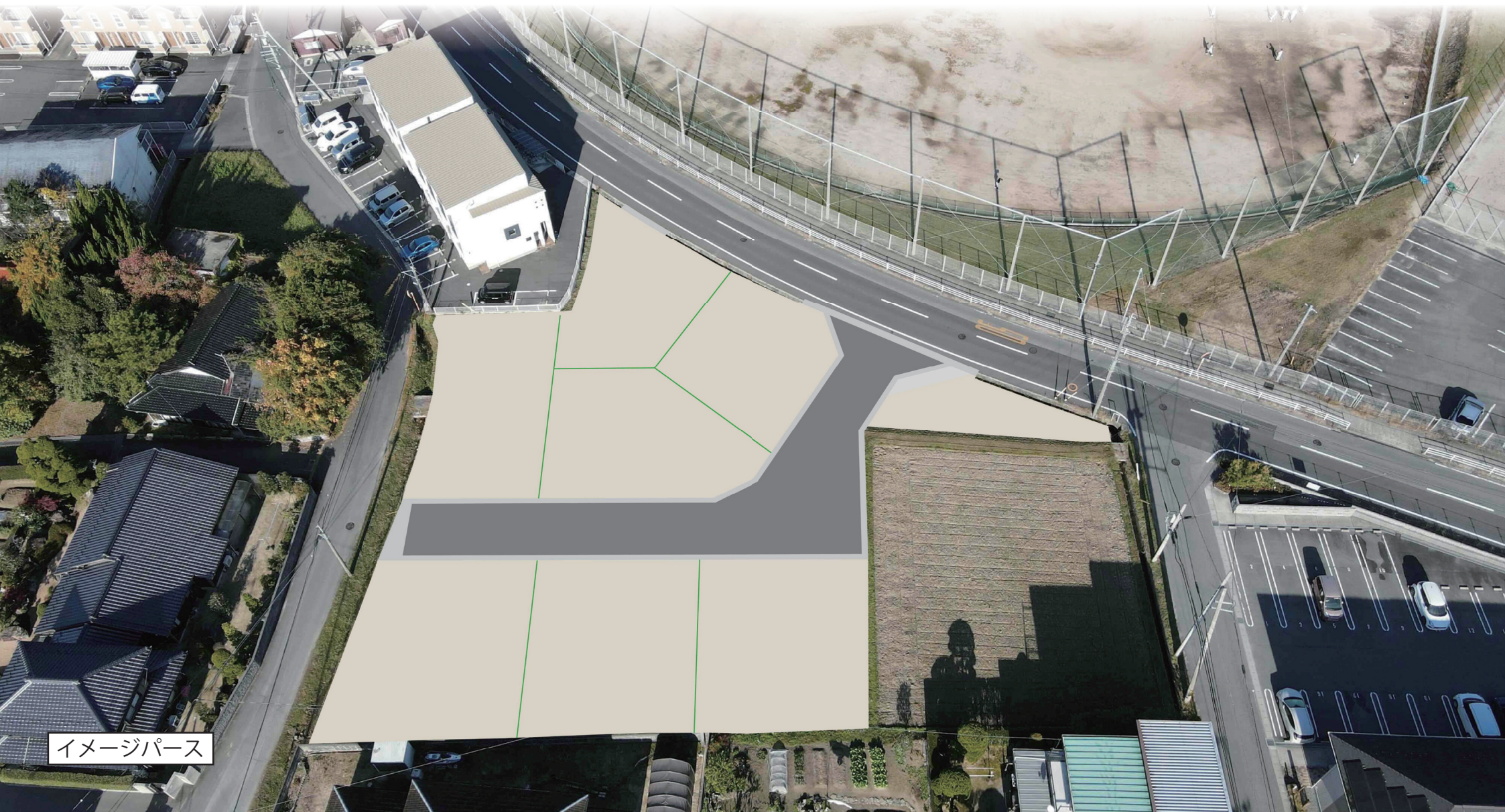


株式会社  
いとう不動産



# ITO GROUP

## 株式会社いとう不動産



イメージパース

# ネイティブプレイス吉田

## 概要

所在	山口市吉田字長通 2158 番 1 他
開発面積	2037.56 m <sup>2</sup>
区画数	全 7 区画
開発許可	指令開第 7 号
用途地域	第 1 種低層住居専用地域 建ぺい率 40% 容積率 60%
道路	建築基準法第 42 条第 1 項 2 号 団地内道路幅員 6.0m (山口市へ寄付予定)
販売価格	150,000 円 / 坪
引渡時期	2026 年 9 月末予定
取引態様	売主 株式会社いとう不動産 山口県知事 (2) 第 3701 号 山口市維新公園三丁目 9 番 19 号 TEL : 083-921-2628 FAX : 083-921-2627 HP : <a href="http://itofudousan.co.jp">http://itofudousan.co.jp</a>

## 周辺環境

校 区	平川小学校 1.4km 徒歩 18 分 平川中学校 1.3km 徒歩 17 分
交 通	湯田温泉スマート IC 600m
商業施設	マックスバリュ平川店 1.5km

## 設 備

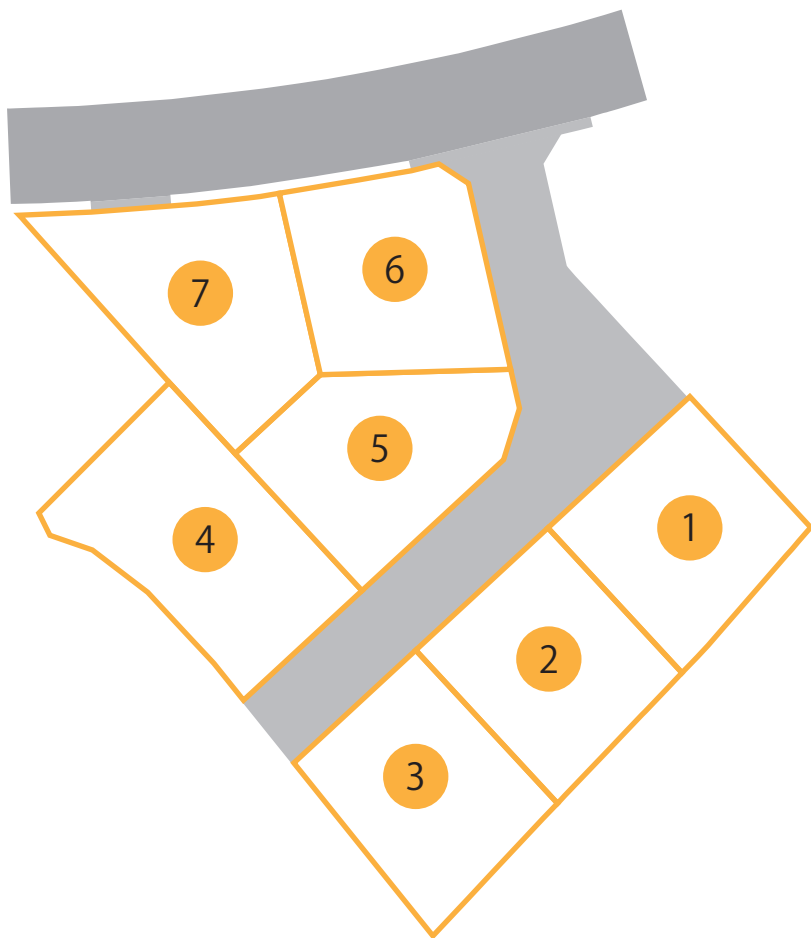
電 気	中国電力
上 水 道	公営水道 (山口市上下水道局)
雑 排 水	公共下水道 (山口市上下水道局)
雨水排水	道路側溝
ガ ス	都市ガス

※下水道事業受益者負担金として土地購入面積のm<sup>2</sup> × 360 円が必要です。

## ハザード

洪水・高潮・土砂災害ハザード	無
内水ハザード	一部有

## 計画図



## 位置図



## 価格表

1号地	204.74 m <sup>2</sup> (61.93 坪)	9,290,000 円
2号地	210.71 m <sup>2</sup> (63.74 坪)	9,561,000 円
3号地	222.26 m <sup>2</sup> (67.23 坪)	10,085,000 円
4号地	252.28 m <sup>2</sup> (76.31 坪)	11,447,000 円

5号地	221.55 m <sup>2</sup> (67.02 坪)	10,053,000 円
6号地	202.92 m <sup>2</sup> (61.38 坪)	9,419,000 円
7号地	239.34 m <sup>2</sup> (72.40 坪)	10,860,000 円